

# ERG-onderzoek

Electro Retinografisch onderzoek

Naar het ziekenhuis? Lees eerst de informatie op [www.asz.nl/brmo](http://www.asz.nl/brmo).

**albert  
schweitzer**



# Inleiding

U heeft een afspraak voor een ERG-onderzoek. In deze folder leest u meer over de voorbereiding en het onderzoek.

## Een ERG-onderzoek

Tijdens een Electro Retinografisch onderzoek (afgekort tot ERG) wordt het netvlies van uw oog onderzocht.

Het netvlies van het oog bestaat uit lichtgevoelige cellen (kegeltjes en staafjes), die licht omzetten in elektrische signaaltjes. De hersenen verwerken deze signaaltjes.

Bij dit onderzoek worden de elektrische signaaltjes in uw ogen opgewekt met lichtflitsen. Op uw ogen worden speciale contactlenzen geplaatst. Op uw hoofd worden twee elektroden (metalen plaatjes) geplakt.

De contactlenzen en de elektroden zijn verbonden met een computer. De computer registreert hoe de elektrische signaaltjes in uw netvlies worden verwerkt.

## Vorbereiding

De elektrische signaaltjes worden via uw hoofdhuid gemeten. Dit lukt niet als uw huid of haar vetzig is. U moet daarom de dag voor het onderzoek uw haar wassen.

Daarna mag u geen crème, gel en haarlak meer gebruiken. Verder mag u geen make-up rond uw ogen gebruiken.

## **Beleving**

We proberen zo goed mogelijk aan te geven wat u kunt verwachten aan ongemak of pijn als u een onderzoek krijgt. Toch beleeft ieder mens dat anders en op zijn eigen manier. Vertel het ons als u ergens tegenop ziet of ongerust bent, dan kunnen we daar nog extra rekening mee houden.

## **Het onderzoek**

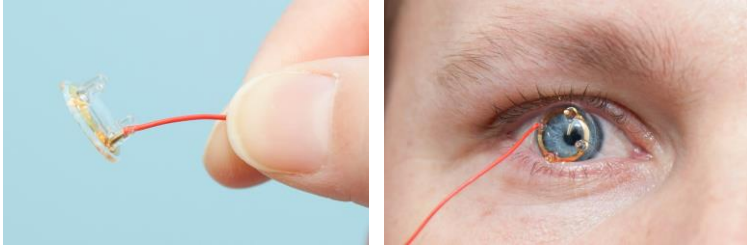
De laborant bepaalt waar op uw hoofd de twee elektroden worden geplakt. Deze plaatsen worden met een (scrub)crème schoongemaakt. Vervolgens plakt de laborant de elektroden met een pasta op uw hoofd.

Daarna krijgt u druppels in de ogen. Deze druppels vergroten uw pupillen.

Hierna moet u ongeveer 15 minuten in het donker liggen. Uw ogen kunnen dan aan het donker wennen. U ligt daarbij in een gemakkelijke stoel in de onderzoekskamer die donker is gemaakt.

Vervolgens krijgt u opnieuw druppels in uw ogen. Deze druppels verdoven uw ogen.

Als de verdoving is ingewerkt, legt de laborant de contactlenzen op uw ogen (zie afbeelding 1 en 2). Uw oogleden houden de lenzen vanzelf op hun plaats.



*Afbeelding 1 en 2: U krijgt speciale contactlenzen op uw ogen.*

De laborant plaatst een halfronde bol voor uw gezicht (zie afbeelding 3). In deze bol krijgt u een aantal lichtflitsen te zien. De lichtflitsen veranderen steeds van kleur en sterkte. Dit duurt ongeveer 15 minuten.



*Afbeelding 3: De halfronde bol is voor uw gezicht geplaatst.*

Na afloop van het onderzoek haalt de laborant de lenzen uit uw ogen. De elektroden worden van uw hoofd gehaald en uw haar wordt met water schoongemaakt. Thuis kunt u de restjes pasta uit uw haar wassen met water en shampoo.

Een speciaal hiervoor opgeleide laborant van de afdeling Klinische neurofysiologie (KNF) voert dit onderzoek uit.

Het onderzoek duurt ongeveer 45 minuten.

U heeft tijdens het onderzoek oogdruppels gekregen om uw pupil te vergroten en uw ogen te verdoven. Hierdoor ziet u na het onderzoek enkele uren minder scherp. U kunt daarom beter zelf geen auto of ander voertuig besturen.

Uw ogen kunnen enkele uren gevoelig zijn voor licht; het kan prettig zijn om een zonnebril te dragen.

De uitslag van het onderzoek krijgt u niet op de afdeling KNF, maar van uw behandelend specialist.

## Tot slot

Als u op de dag van het onderzoek niet kunt komen, belt u dan zo snel mogelijk naar de polikliniek Oogheelkunde. De opengevallen plaats kunnen we dan voor een andere patiënt gebruiken.

Heeft u na het lezen van deze folder nog vragen? Bel dan gerust naar de polikliniek Oogheelkunde, tel. (078) 654 12 33. Dat kan van maandag tot en met vrijdag tussen 08.00-12.00 en 13.00-16.30 uur. We beantwoorden uw vragen graag.

Geef hier uw mening over deze folder: [www.asz.nl/foldertest/](http://www.asz.nl/foldertest/)



Albert Schweitzer ziekenhuis  
december 2025  
pavo 0456